



Autyzm relacyjnie

(Re)integracja społeczna dzieci
i młodzieży ze spektrum autyzmu

dr Paulina Gołaska

Ewolucja myślenia

1. Podstawy metodyczne

- psychoanaliza
- nurt rozwojowo-relacyjny w terapii osób z ASD

2. Inkubator WINS

- przebieg działań projektowych
- produkty końcowe

3. Poszerzenie perspektywy



Podstawy metodyczne

psychoanaliza

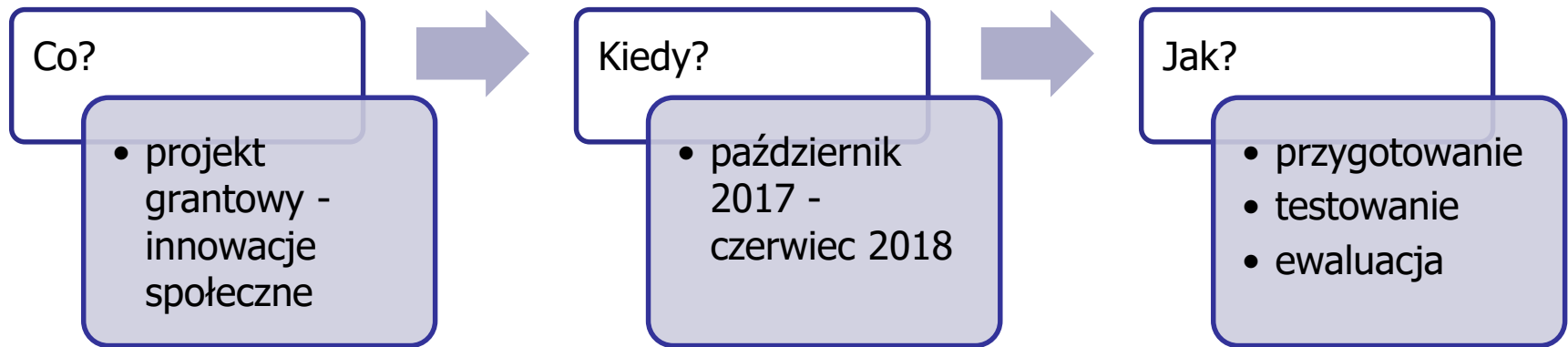
- relacja może być „lecząca” (wspierająca, rozwojowa),
- budowania relacji, która ma walor wspierający, można (trzeba) się nauczyć,
- rzeczywistość wewnętrzna jest równie (bardziej?) ważna, jak zewnętrzna,
- własna terapia, spewizja,
- Peter Fonagy, Arieta Slade, the Anna Freud Centre oraz Anne Alvarez, Susan Reid, klinika Tavistock.

terapia rozwojowo-relacyjna

- podejścia metodyczne zakładające, że budowanie relacji z dzieckiem z ASD jest priorytetem w jego rozwoju,
- bez relacji nie ma edukacji,
- można inaczej: Olechnowicz, DIR, GPS, 3i, Son-Rise (*).



Inkubator WINS



cztery placówki edukacyjne/ edukacyjno-terapeutyczne

czterech uczniów w różnym wieku i różnej płci (autyzm ma płeć!)

pięcioro nauczycieli-terapeutów realizujących program terapeutyczny

dwie godziny dziennie zajęć skoncentrowanych na budowaniu relacji



EFEKT?

Produkty końcowe

Podręcznik metodyczny terapii relacyjnej

podstawy teoretyczne, wybrane strategie,
arkusze diagnostyczne, arkusz dziennika i przykład
jego opisu

Program szkolenia terapeutów relacyjnych

rozwijanie umiejętności odczytywania oraz
regulowania **własnych** emocji i innych stanów
mentalnych, kształtowanie uważności
(sposstrzegawczość, skupienie, refleksja), podstawy
teoretyczne.



Poszerzenie perspektywy

- podejście relacyjne nie ma być jedną z metod, jest **sposobem myślenia**;
- **relacja jako priorytet** przed rozpoczęciem jakichkolwiek działań edukacyjnych, czy „terapeutycznych”;
- zważanie na **emocjonalny i społeczny** rozwój dziecka, nie tylko z ASD (!);
- praca **nad sobą** specjalisty.



Know-why

Wbrew stereotypom (*wszyscy się znamy na emocjach i relacjach*) = specjalistyczna wiedza i umiejętności.

Wspieranie rozwoju społeczno-emocjonalnego dzieci jako potrzeba naszych czasów (statystyki, stan dzieci) - **terapia środowiskowa.**

Placówki, w których uczą się dzieci ze SPE = **PLACÓWKI EDUKACYJNO-TERAPEUTYCZNE** (orzeczenia, opinie!) = przewrót w rozumieniu roli szkoły.



Know-how

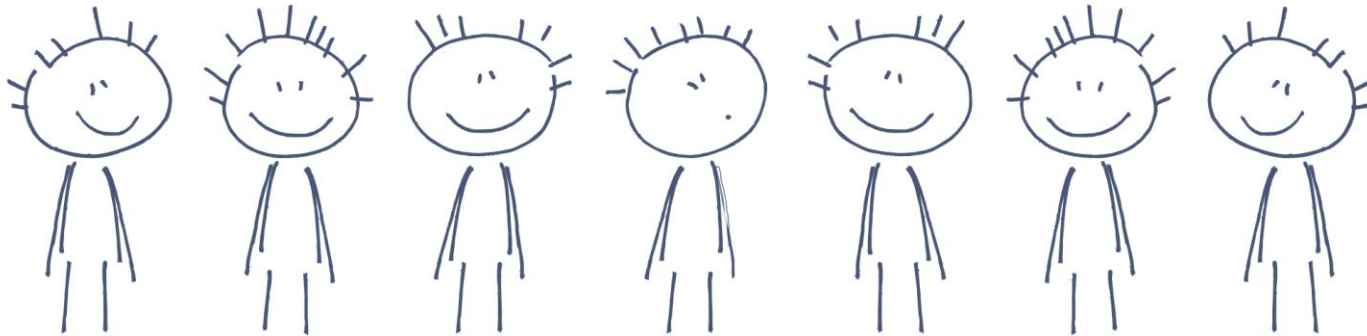
Równowaga między działaniami edukacyjnymi a terapeutycznymi - koncentracja na kształtowaniu **kompetencji społeczno-emocjonalnych** dzieci od najmłodszych lat.

Rozwijanie **umiejętności miękkich pedagogów** (już na poziomie akademickim oraz w ramach regularnych szkoleń po rozpoczęciu pracy zawodowej).

Wprowadzenie tradycji **superwizowania własnej pracy** (ochrona przed wypaleniem, poszerzanie perspektywy, rozwijanie umiejętności rozumienia zamiast oceniania ucznia).



Dziękuję za uwagę



Terapia i edukacja relacyjna

www.facebook.com/terapiaiedukacjarelacyjna

www.instagram.com/terapia_i_edukacja_relacyjna

Centrum Wspierania Relacji

www.wspieranierelacji.pl

www.facebook.com/wspieranierelacji

